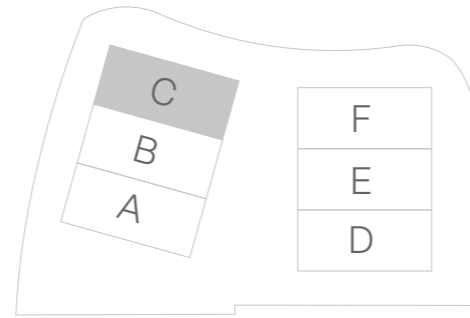


Haus C

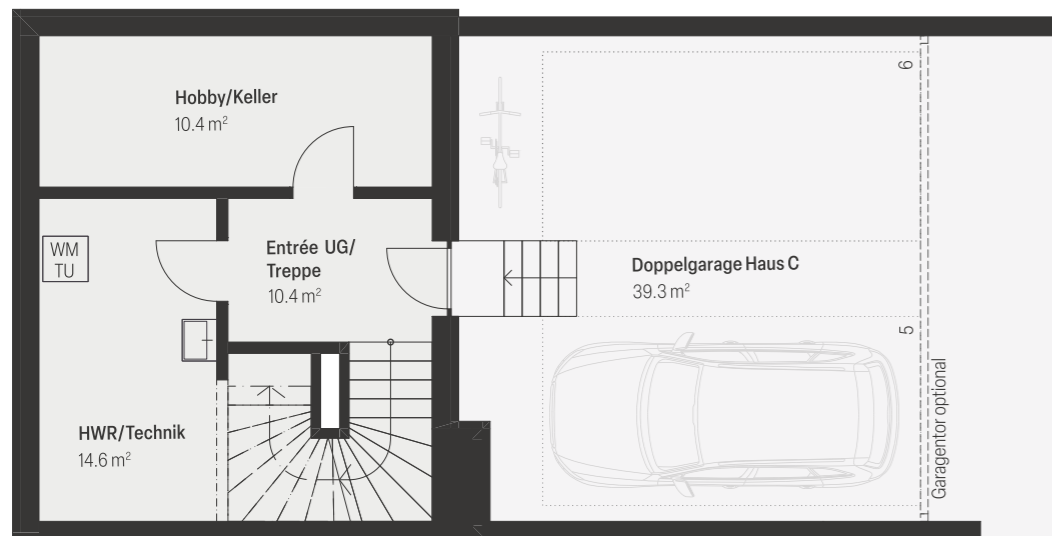
Soremattstrasse 10c



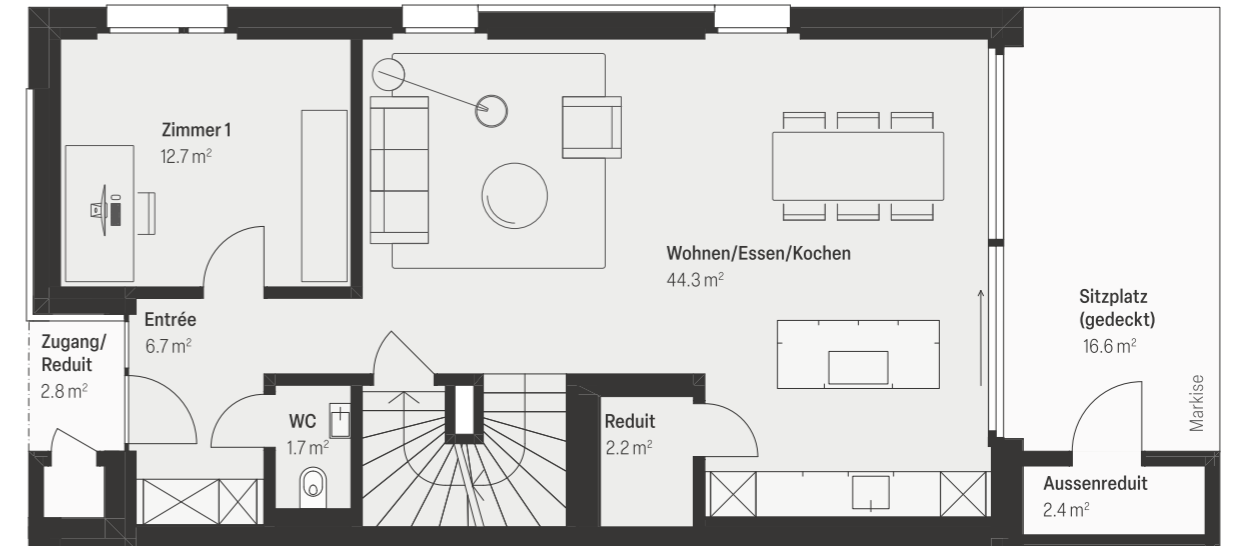
7.5-Zimmer Einfamilienhaus

Wohnfläche	168.3m ²
Nebenflächen UG	25.0m ²
Gartenfläche	ca. 110m ²
Parzellenfläche	287m ²
Parzellennummer	1798
Kubatur	949.7m ³

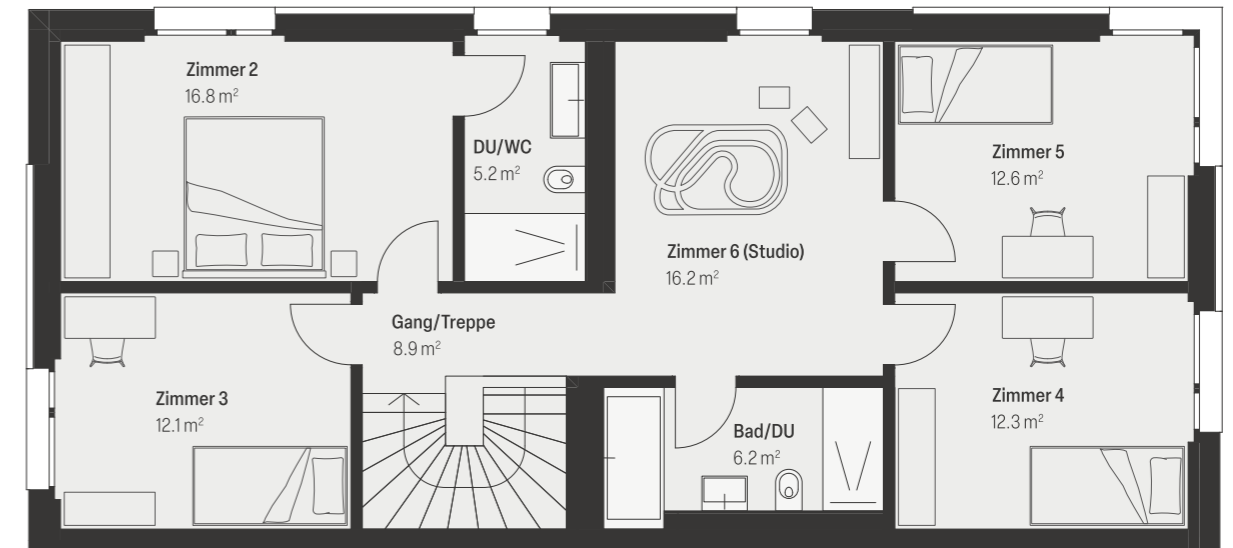
Untergeschoss



Erdgeschoss



Obergeschoss



Grundrissvariante mit 6.5-Zimmer, siehe Seite 35.

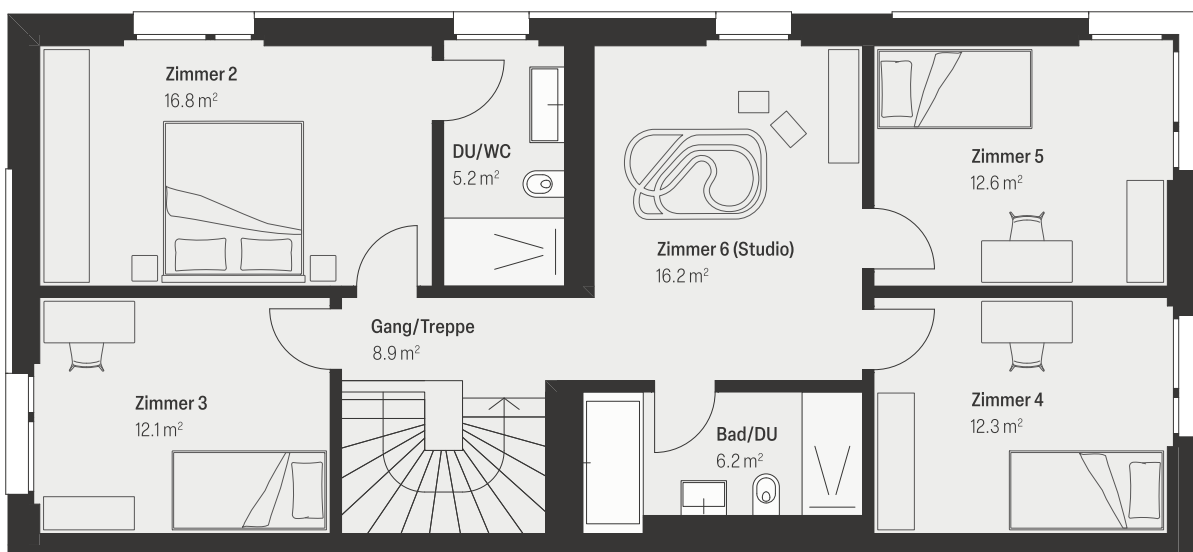
0 1 2M
Massstab 1:100



Grundrissvarianten

Obergeschosse Häuser C/F

7.5-Zimmer Variante



6.5-Zimmer Variante

