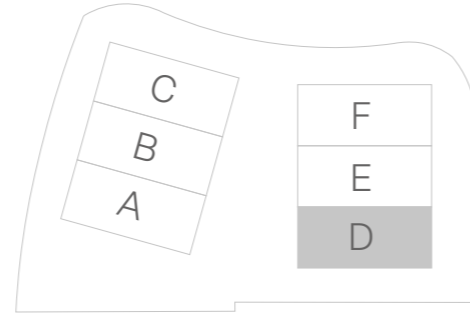


Haus D

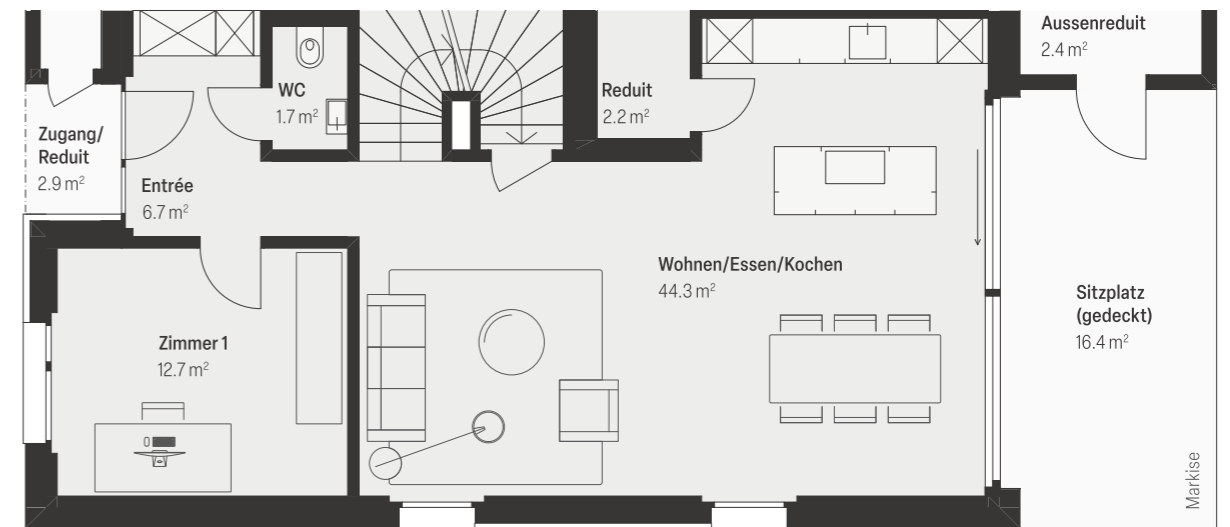
Soremattstrasse 10d



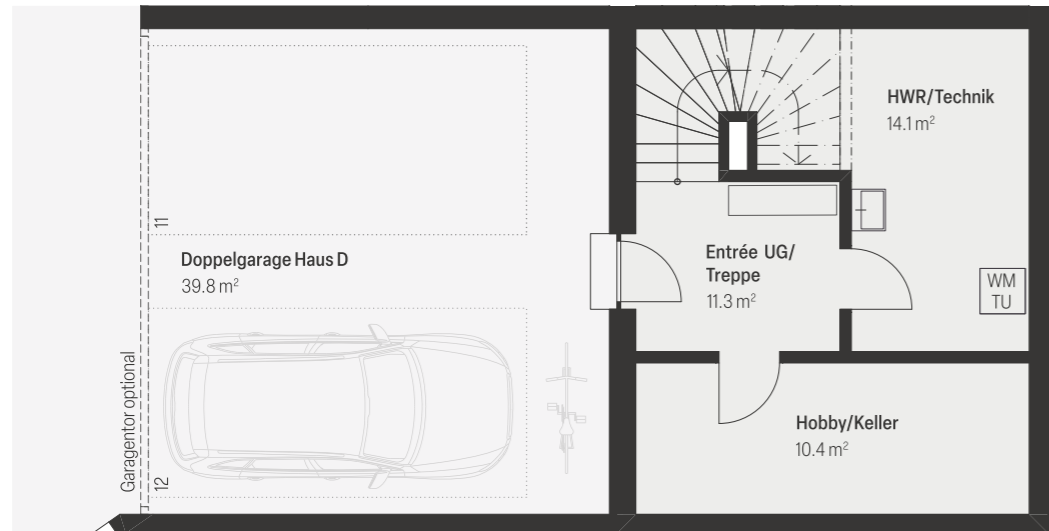
7.5-Zimmer Einfamilienhaus

Wohnfläche	169.2m ²
Nebenflächen UG	24.5m ²
Gartenfläche	ca. 136m ²
Parzellenfläche	278m ²
Parzellennummer	2585
Kubatur	908.3m ³

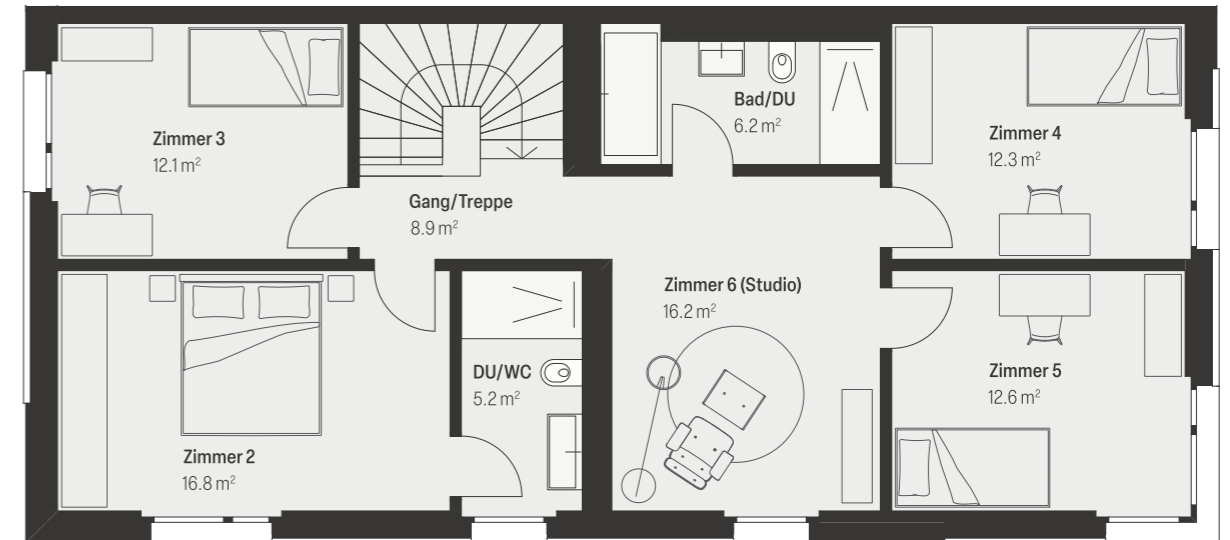
Erdgeschoss



Untergeschoss



Obergeschoss



Grundrissvariante mit 6.5-Zimmer, siehe Seite 34.



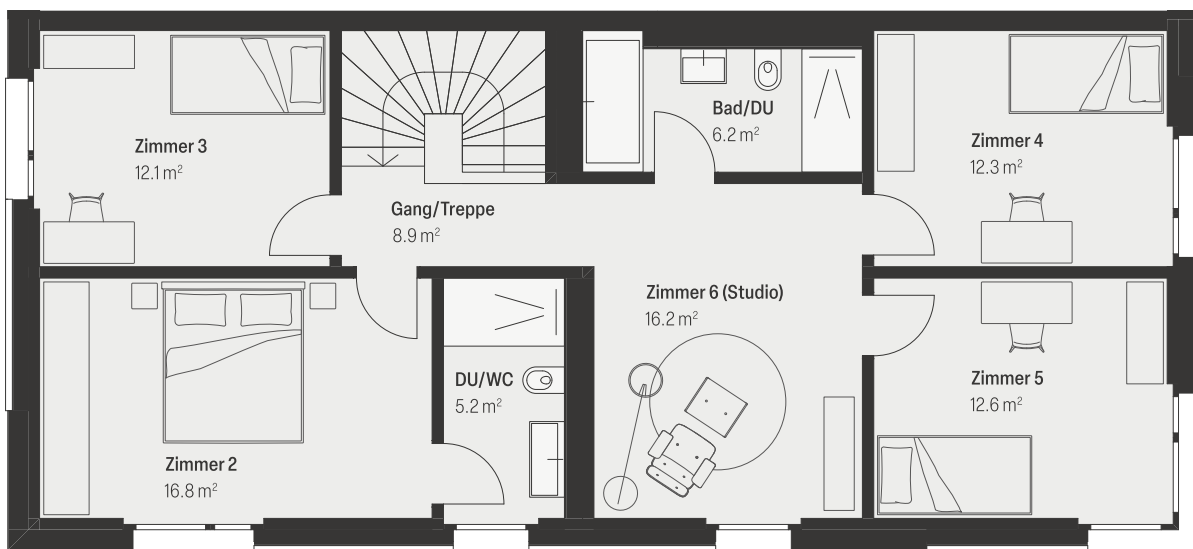
Masstab 1:100



Grundrissvarianten

Obergeschosse Häuser A/D

7.5-Zimmer Variante



6.5-Zimmer Variante

