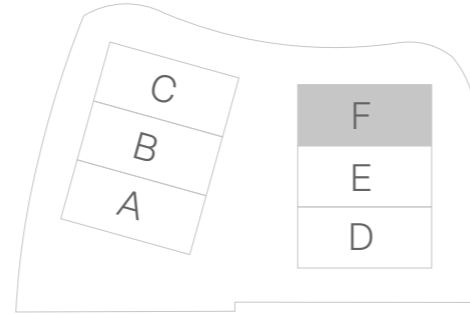


# Haus F

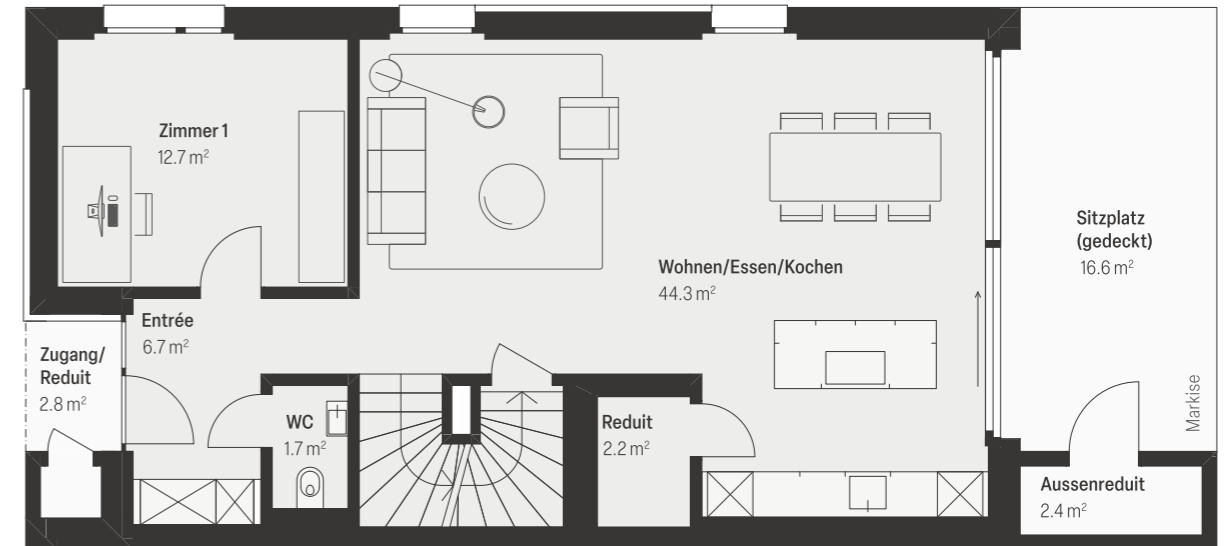
Soremattstrasse 10f



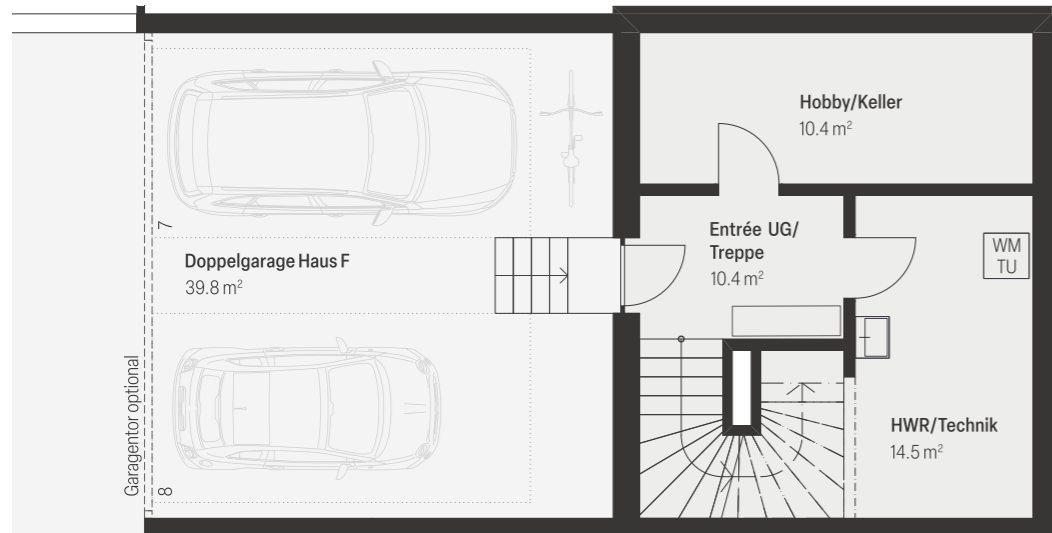
## 7.5-Zimmer Einfamilienhaus

Wohnfläche	168.3m <sup>2</sup>
Nebenflächen UG	24.9m <sup>2</sup>
Gartenfläche	ca. 78m <sup>2</sup>
Parzellenfläche	268m <sup>2</sup>
Parzellennummer	1737
Kubatur	936.4m <sup>3</sup>

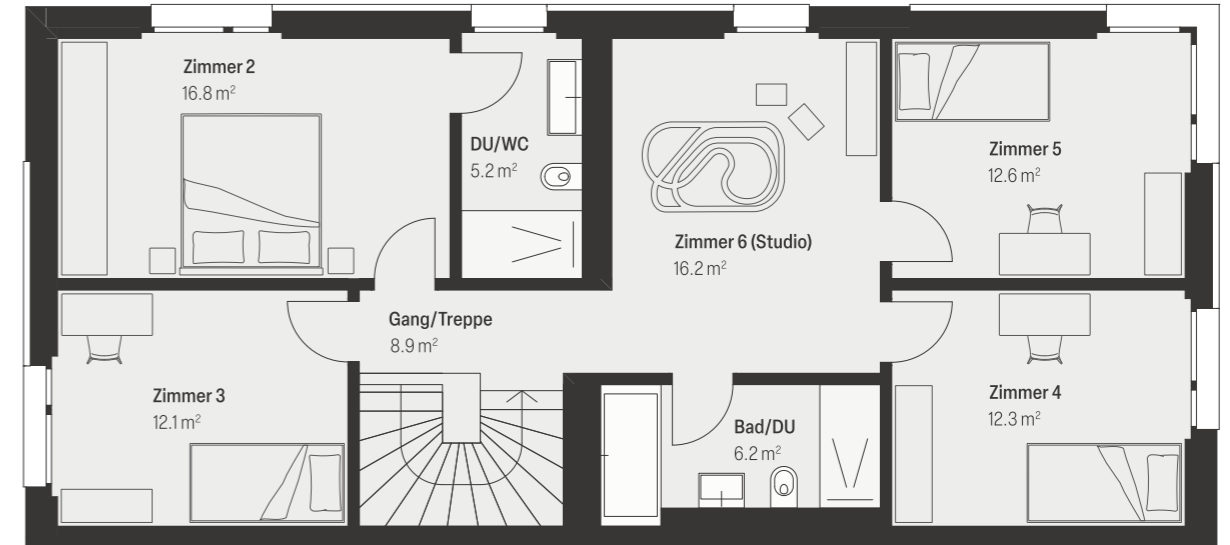
## Erdgeschoss



## Untergeschoss



## Obergeschoss



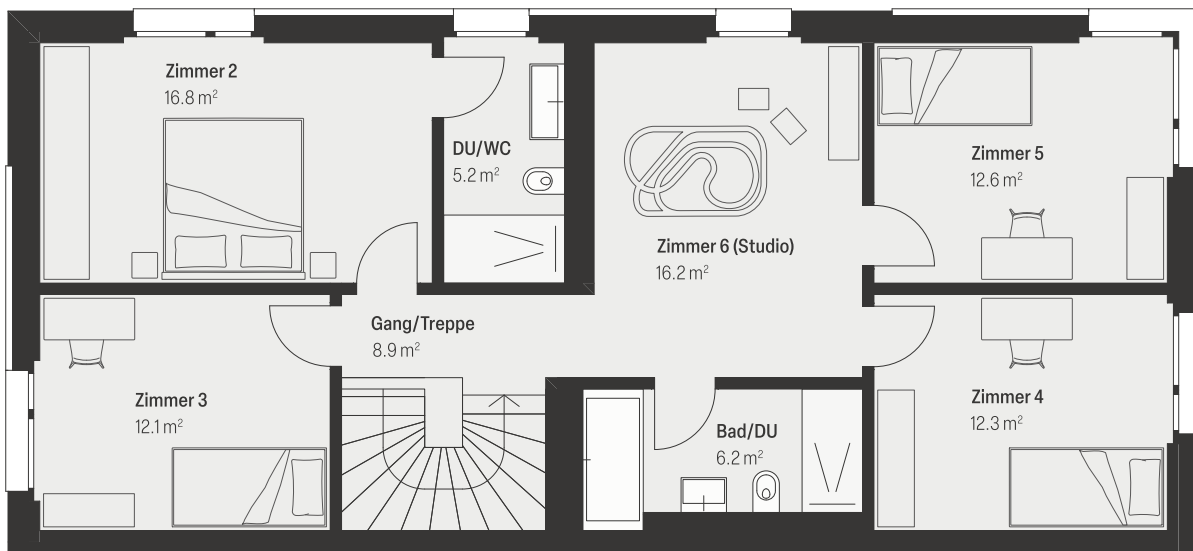
Grundrissvariante mit 6.5-Zimmer, siehe Seite 35.



# Grundrissvarianten

Obergeschosse Häuser C/F

7.5-Zimmer Variante



6.5-Zimmer Variante

